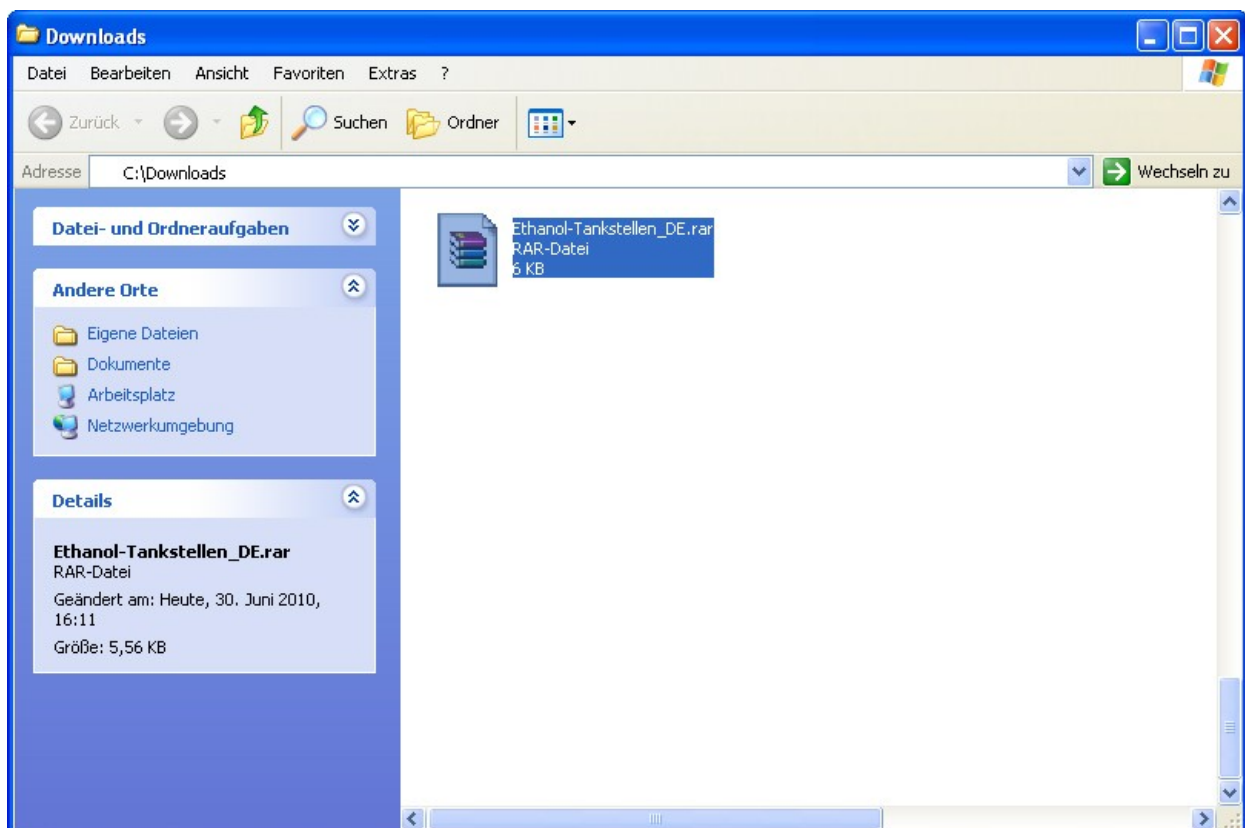


Installationsanleitung der POI-Datei

Anleitung zum Installieren der Daten auf TomTom-Geräten:

1. Laden sie die POI-Datei herunter, es handelt sich hierbei um eine gepackte Datei im winRAR-Format. Um diese zu entpacken und so an die benötigten Dateien zu gelangen, brauchen sie das Programm winRAR. Falls Sie dieses nicht besitzen, laden sie es herunter, unter der Adresse: <http://www.winrar.de/download.php>

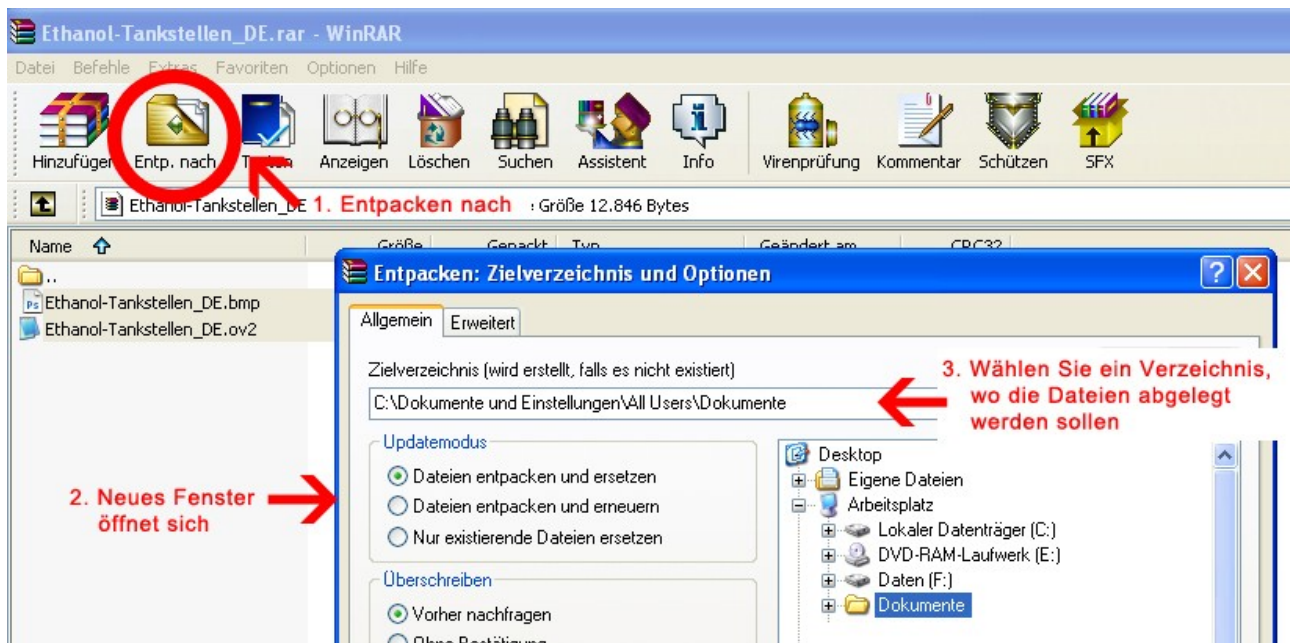
Öffnen sie die gepackte POI-Datei, indem Sie einen Doppelklick auf die Datei machen.



2. Die Datei öffnet sich mit winRAR und Sie sehen die beinhaltenden Dateien. Markieren Sie die beiden Dateien.



3. Nachdem Sie die beiden Dateien markiert haben, klicken Sie auf den Button "Entp. nach" in der oberen Symbolleiste. Ein neues Fenster öffnet sich und Sie werden gefragt, wohin die Dateien abgelegt werden sollen. Wählen Sie hier einen Ordner, den Sie leicht wiederfinden, oder am besten einfach den Desktop. Bestätigen Sie Ihre Auswahl schließlich mit "OK".



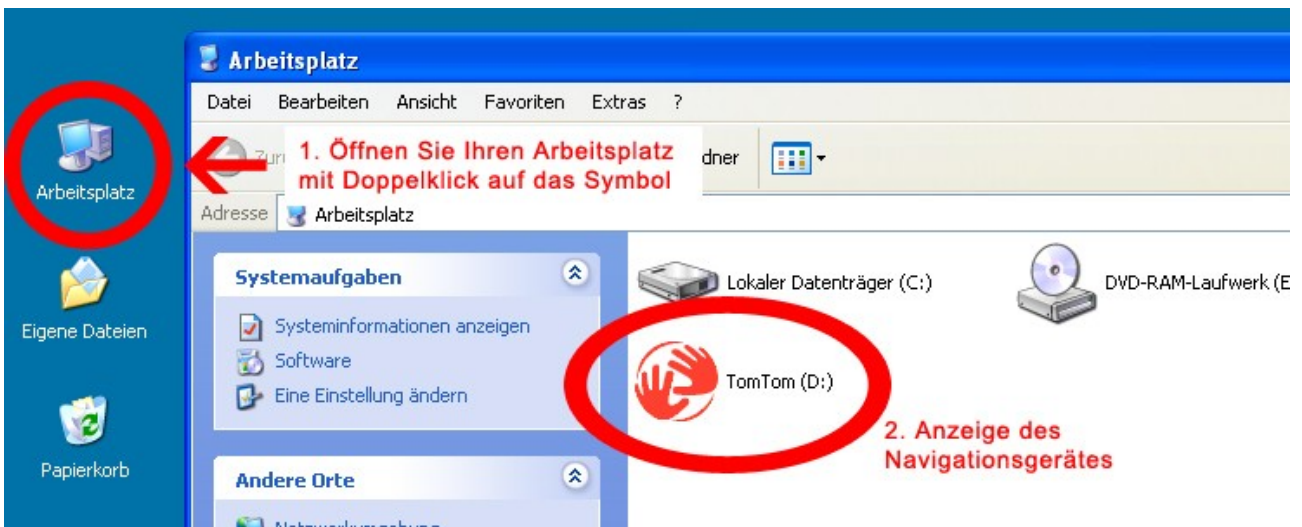
4. Nach der Bestätigung durch den Button "OK", sind die Dateien am gewählten Ort abgelegt und können nun auf Ihr Gerät installiert werden.

Hierzu müssen Sie ihr TomTom-Gerät an den PC anschließen bzw. die SD Karte in den Kartenleser stecken. Der PC müsste Ihr Gerät direkt finden und folgendes Fenster öffnen.



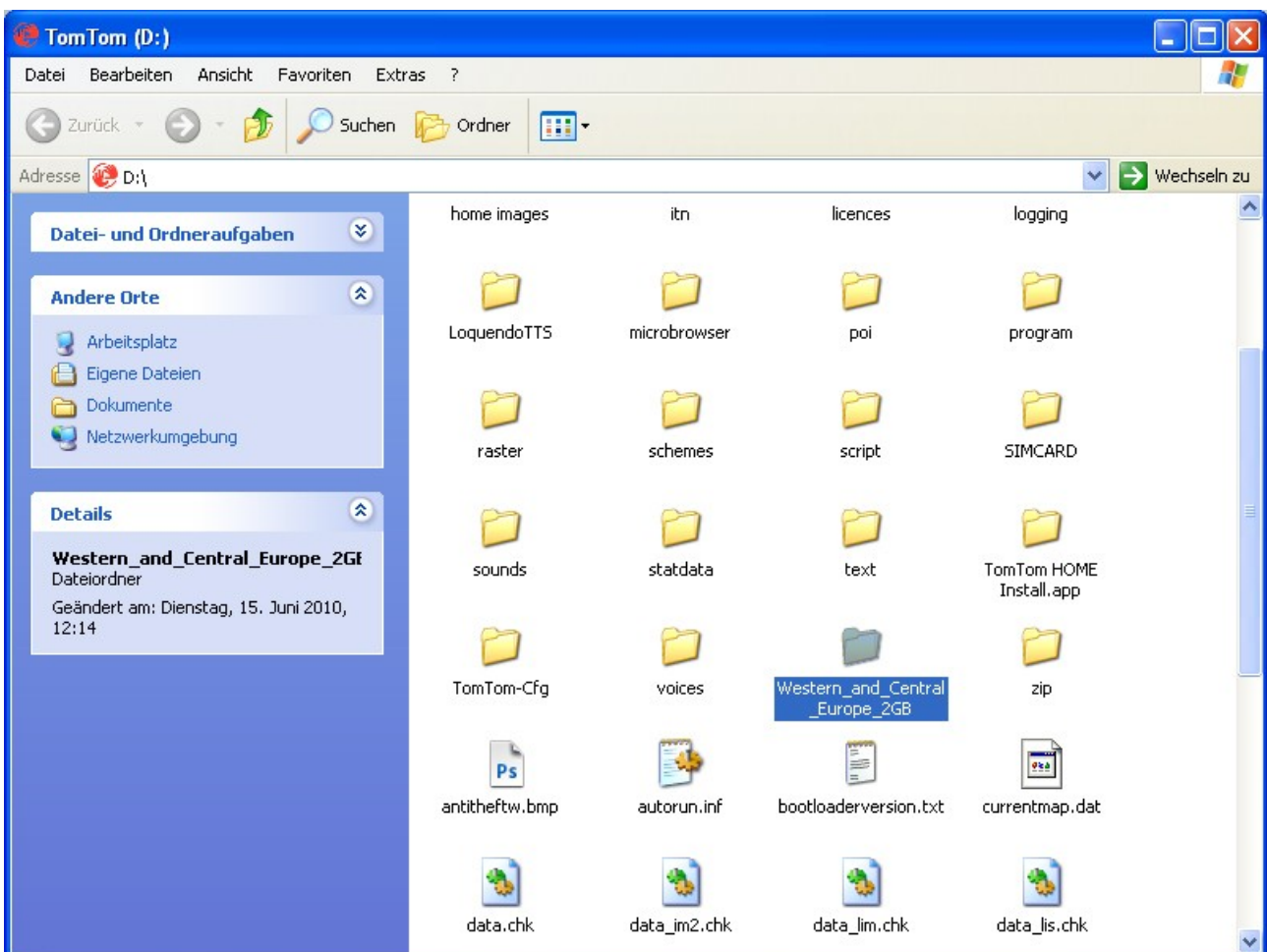
Wählen Sie hier die Option "Ordner öffnen, um Dateien anzulegen" und bestätigen Sie mit OK.

Findet Ihr PC das Navigationsgerät nicht auf Anhieb, so greifen Sie einfach manuell darauf zu. Hierzu gehen Sie auf Ihren Arbeitsplatz, wo Ihr Navi angezeigt wird.

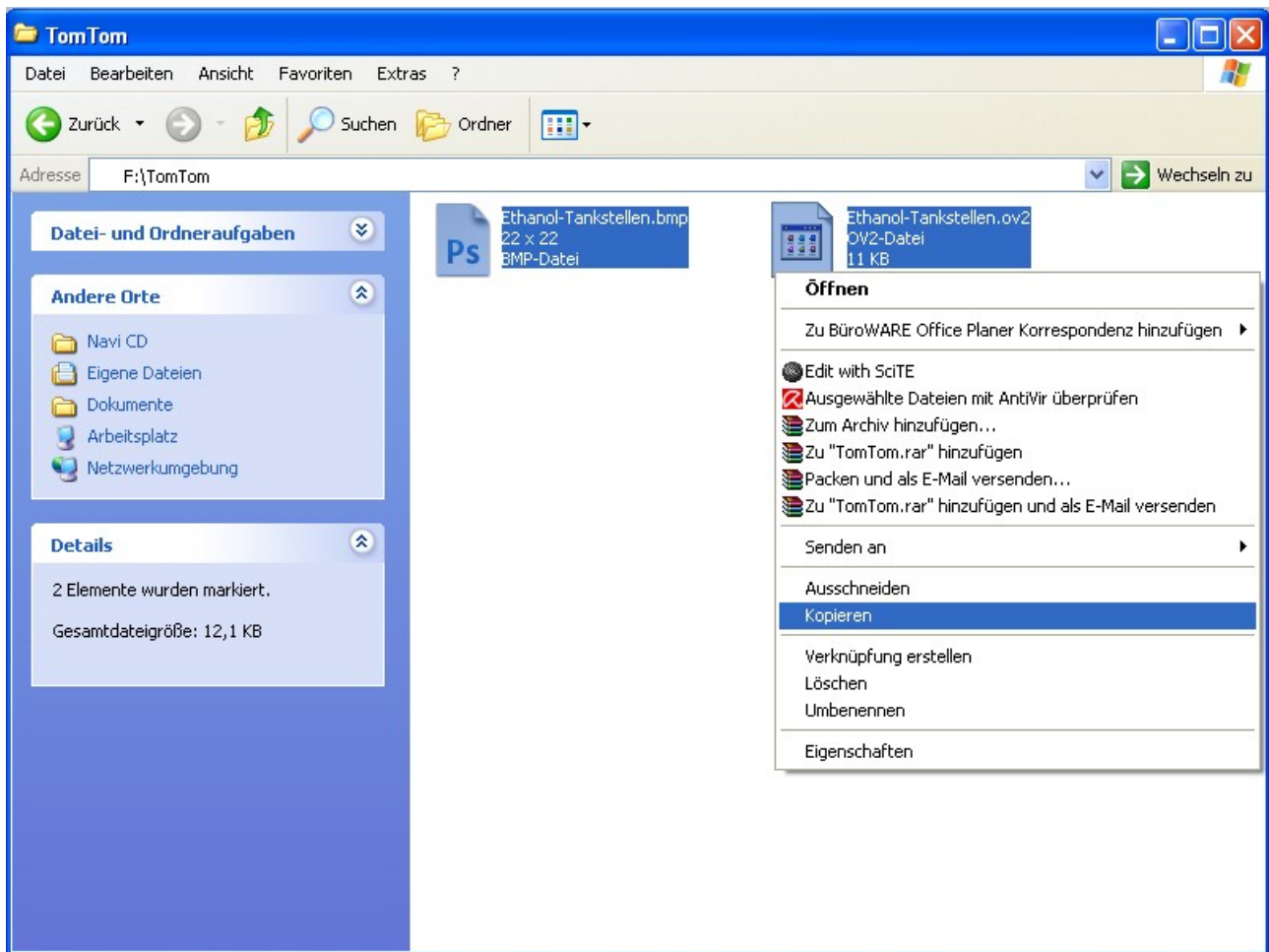


Öffnen Sie Ihr Gerät.

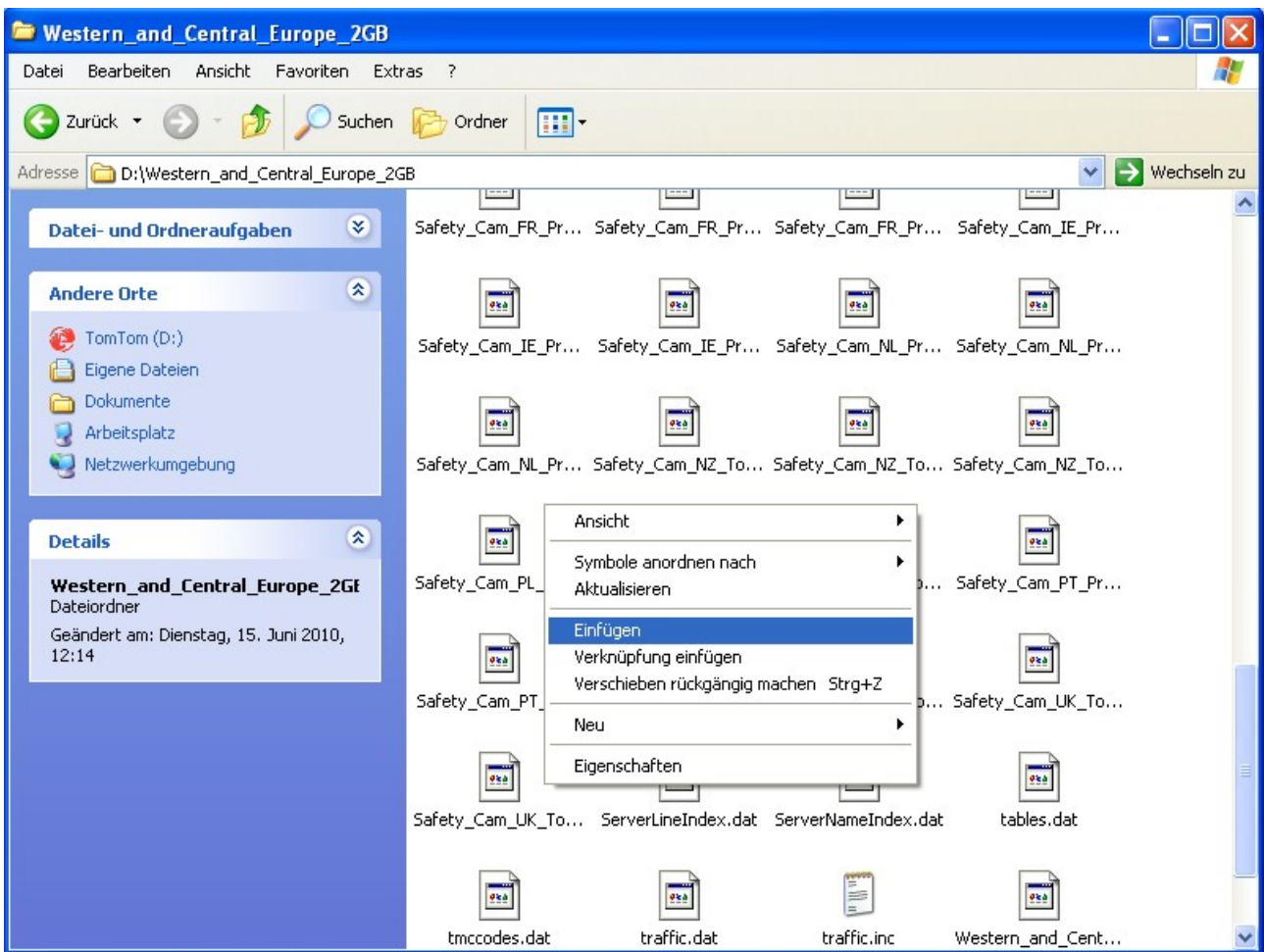
3. Suchen Sie einen Ordner mit einem Namen wie Western_and_Central_Europe, Westeuropa, DE_AT_CH, deutschland_map usw.



4. Öffnen Sie den Ordner. Nun müssen Sie die Dateien **Ethanol-Tankstellen_DE.ov2** und **Ethanol-Tankstellen_DE.bmp** (die zuvor entpackten Dateien) in den eben geöffneten Ordner kopieren. Markieren Sie beide Dateien mit der Maus und klicken mit der rechten Maustaste auf eine der beiden Markierten. Wählen Sie die Option "Kopieren".



5. Wechseln Sie nun wieder in den Ordner auf ihrem TomTom-Gerät, klicken Sie mit der rechten Taste auf eine freie Stelle im Ordner und wählen Sie "Einfügen".



6. Die Dateien sind nun auf Ihrem TomTom-Gerät installiert. Trennen Sie das Navigationsgerät vom PC und starten Sie es neu.